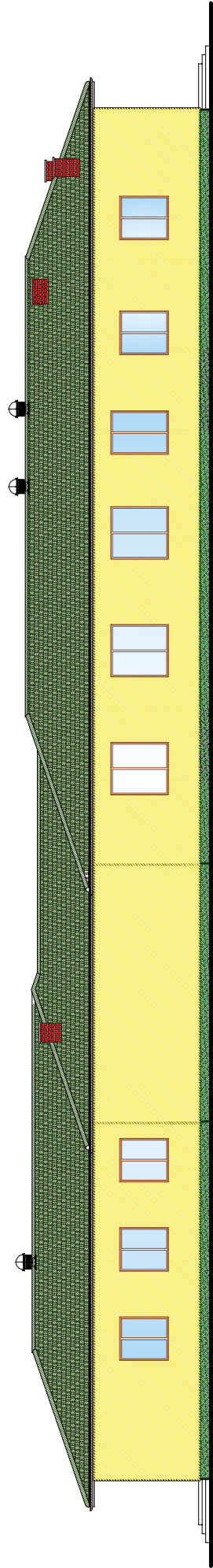
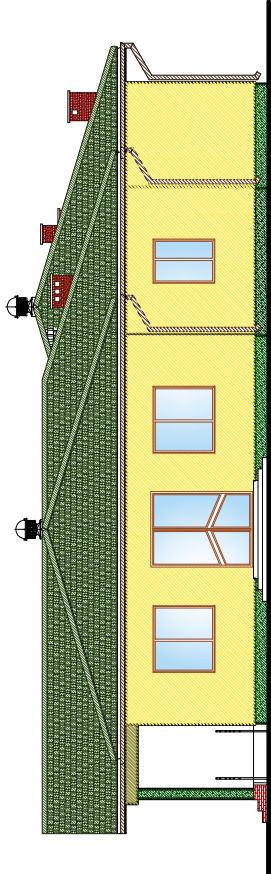


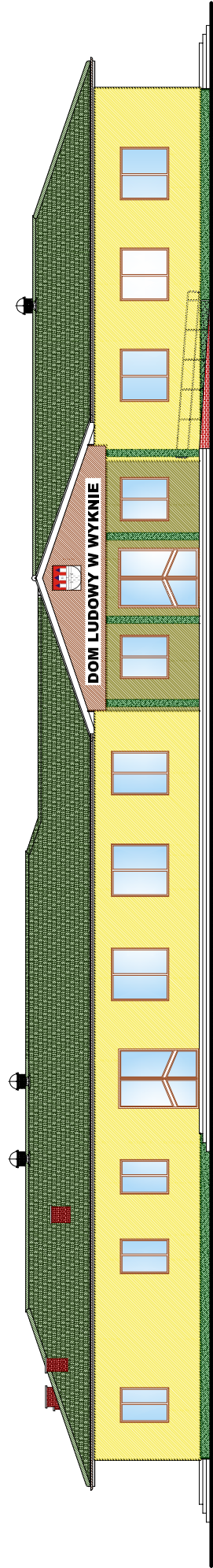
ELEWACJA WSCHODNIA



ELEWACJA POŁUDNIOWA



ELEWACJA ZACHODNIA



ELEWACJA PÓŁNOCNA

Wyprawa tynkarska:

- kolor RAL 090 90 60  
lub zbliżony
- kolor RAL 095 60 40  
lub zbliżony

- cegła klinkierowa  
- kolor ceglany
- blacha dachówkowa  
- kolor zielony mat

- cokół z wyprawy mozaikowej  
- kolor zielony
- stolarka okienna i drzwiowa  
- kolor brązowy

- elementy drewniane  
- kolor brązowy
- rynny i rury spustowe  
- kolor brązowy

<div><div><div></div><div></div></div><div><div>Jednostka projektowa</div><div>FIRMA BUDOWLANA I HANDLOWA</div><div>mgr inż. Barbara MALEC</div><div><div>91-020 ŁÓDŹ</div><div>ul. Inżynierska 5 m. 61</div><div>tel. kom. 602 22 99 70</div></div></div></div>	<div><div>inwestor</div><div>GMINA BĘDKÓW</div><div>97-319 BĘDKÓW ul. Parkowa 3</div></div>	<div><div>branża</div><div>ARCHITEKTURA</div></div>	
		<div><div>tytuł</div><div>PROJEKT BUDOWLANY</div></div>	
		<div><div>NR WEWNĘTRZNY</div><div>01/12/2009</div></div>	
		<div><div>data</div><div>GRUDZIEŃ 2009</div></div>	
<div><div>adres inwestycji</div><div>DZ. NR 289 OBRĘB WYKNO GMINA BĘDKÓW</div></div>			
<div><div>obekt</div><div>ROZBUDOWA, PRZEBUDOWA I REMONT BUDYNKU DOMU LUDOWEGO</div></div>			
<div><div>tytuł rysunku</div><div>ELEWACJE KOLORYSTYKA</div></div>			
<div><div>projektant</div><div>mgr inż. arch. Małgorzata SUCHORSKA</div><div>upr. nr 41/R-156/LCIA/08</div></div>	<div><div>opracowanie</div><div>mgr. inż. arch. Anna ROGUT</div><div>upr. nr 4/R-477/LCIA/06</div></div>	<div><div>skala</div><div>1 : 200</div></div> <div><div>numer rysunku</div><div>A-15</div></div>	